

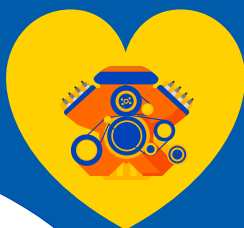
 /ipirangaoficial

 /ipiranga


Ipiranga

Ipiranga F1 Master

Máxima proteção para o coração do seu carro



Armadura
contra o atrito
e o desgaste
do motor


Con Exclusivo
Nano ARMOR™

 Lubrificantes

1 Motor

Ipiranga F1 Master Sintético 0W20 SP

Ipiranga F1 Master Sintético 5W30 SP

Ipiranga F1 Master Sintético 0W20 SN

Ipiranga F1 Master Sintético 5W30 SN

Ipiranga Brutus Sintético 5W30 C2/C3

Ipiranga F1 Master Sintético 5W40 SN 508

Ipiranga F1 Master Sintético 5W40 SN 502

Ipiranga F1 Master Sintético 5W40 SP

Ipiranga F1 Master Performance 10W40 SN

Ipiranga F1 Master Performance 10W30 SN

Ipiranga F1 Master Performance 15W40 SL

Ipiranga F1 Master Protection 20W50 SL

2 Junta Homocinética

Ipiflex Li-Comp Moly 2

3 Cubo de Rodas

Ipiflex Li 2

Ipiflex Li EP 2

Ipiflex Li-Comp EP 2

4 Radiador

Ipiranga Radiador

5 Freios

Ipiranga Fluido para Freios DOT 4

Ipiranga Fluido para Freios DOT 3

6 Direção Hidráulica

Ipiranga DH Dexron II

7 Transmissão Automática

Ipiranga ATF Dexron III Semissintético

Ipiranga ATF Dexron VI

Ipiranga ATF CVT

8 Diferencial

Ipiranga Ultragear Premium 75W90

Ipiranga Ultragear GL-5 80W90

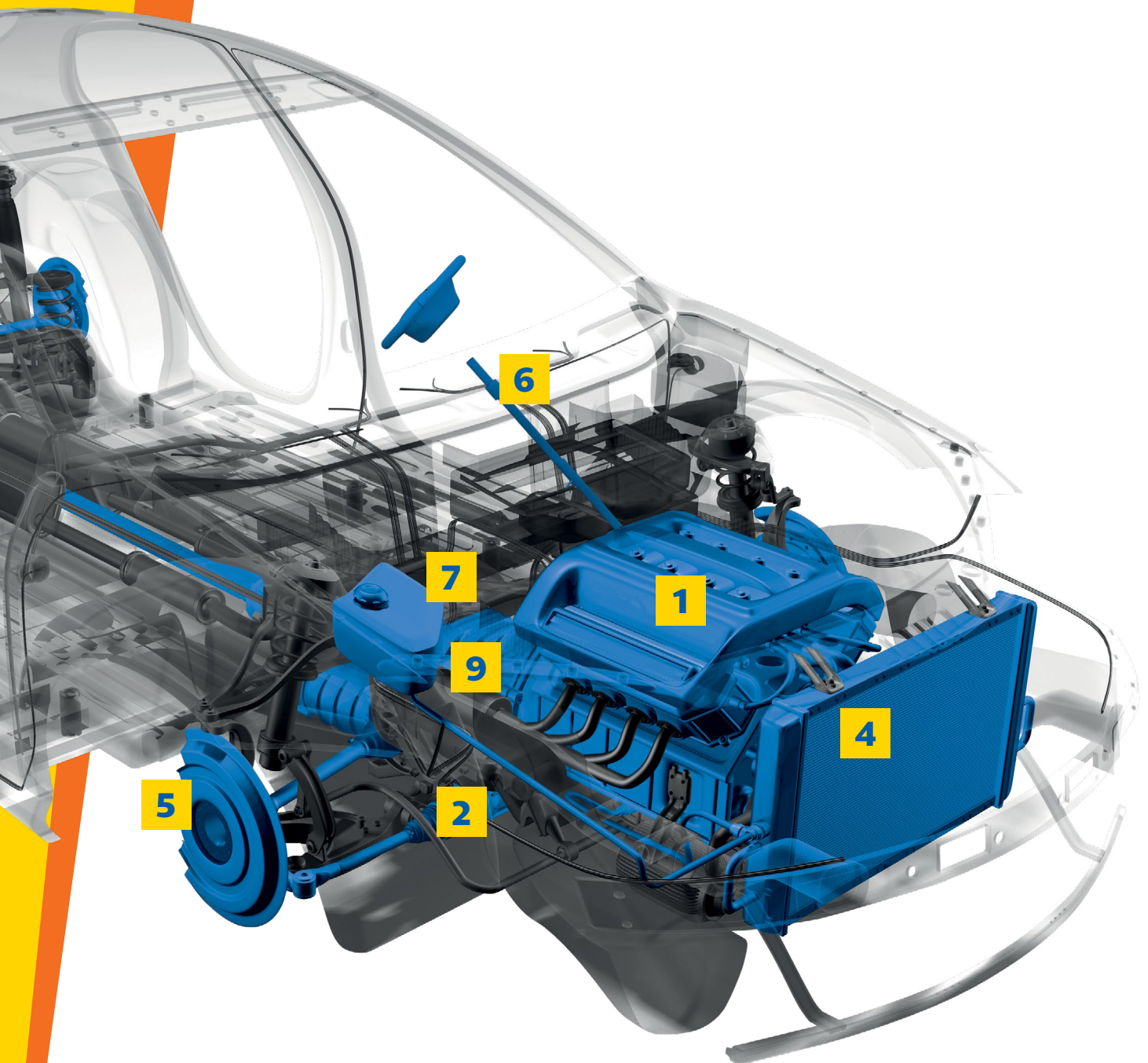
9 Transmissão Mecânica

Ipiranga Ultragear OEM 80W



Tudo o que seu carro precisa para ir mais longe!

Soluções de lubrificação feitas sob medida para proteger o seu carro e você!

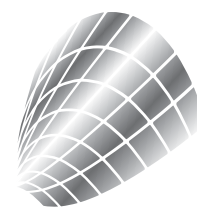


Motor

Lubrificantes ideais para motores de veículos a gasolina, etanol, flex e GNV.

Tecnologia Nano ARMOR™

Exclusiva tecnologia capaz de criar uma ARMADURA de proteção extra para desempenho otimizado e longa vida do seu motor.



Com Exclusivo Nano ARMOR™

A armadura das peças metálicas

Suas pequenas moléculas modificadas atuam sobre as peças metálicas que compõem o motor aderindo à sua superfície, formando uma cobertura sem interrupção e minimizando o desgaste destas peças.



Com Nano ARMOR™



Sem Nano ARMOR™

Nano ARMOR™

PEQUENO

ARMADURA

1 m

1 m / 100 = 1 cm

1 m / 1.000 = 1 mm

1 m / 1.000.000 = 1 µm

1 m / 1.000.000.000 = 1 nm

Novo Ipiranga F1 Master API SP

Economia para
você, proteção
para o seu motor.



**Veículos
Híbridos**



**Motores
Turbo**



**Tecnologia
Start/Stop**



ALTA PERFORMANCE


Ipiranga F1 Master Sintético 0W20 SP | 5W30 SP

Óleo lubrificante sintético. Recomendado para veículos com motores flex, a gasolina, etanol ou GNV, com turbocompressor e/ou GDI (injeção direta) e tecnologia Start/Stop. Também é recomendado para veículos híbridos.

Classificação: API SP/RC e ILSAC GF-6.

Atendimento 0W20 SP: GM dexos1™ (2015 – segunda geração) Chrysler MS6395, Ford WSS-M2C947-A, Ford WSS-M2C962-A1.

Atendimento 5W30 SP: GM dexos1™ (2015 – segunda geração) GM 6094M, GM 4718M, Chrysler MS6395, Ford WSS-M2C946-A, Ford WSS-M2C961-A1.

 Até **4,7%** + Economia
de combustível*

 **35%** Proteção
superior
contra o
desgaste*

Até **17%** Maior
limpeza
do motor*

*Baseados nos limites do ILSAC GF-6

Siga corretamente as recomendações do fabricante do veículo e/ou equipamento.

IPIRANGA LUBRIFICANTES | GUIA DE PRODUTOS

5



Ipiranga F1 Master Sintético 5W40 SP

Óleo lubrificante 100% sintético.

- Excelente controle de formação de depósitos nos pistões.
- Maior proteção no momento da partida.
- Atende os modelos mais novos da Volkswagen.

 **Aprovação: API SP.**



 **PREMIUM**

Ipiranga F1 Master Sintético 0W20 SN

Óleo lubrificante 100% sintético.

- Proteção extra contra o desgaste, formação de borras e depósitos.
- Menor espessamento do óleo por oxidação.
- Economia de combustível (Segundo resultados do teste de Sequência VID).

Classificação: API SN/RC (Resource Conserving) e ILSAC GF-5.

Atendimento: GM dexos1™ (2010 – primeira geração), Ford WSS-M2C947-A Chrysler MS6395, GM 6094M.



 **PREMIUM**

Ipiranga F1 Master Sintético 5W30 SN

Óleo lubrificante 100% sintético.

- Controle sobre a formação de borra e o espessamento do óleo.
- Maior proteção contra o desgaste visando à durabilidade do motor.

Classificação: API SN.



 **PREMIUM**

Ipiranga Brutus Sintético 5W30 C2/C3

Óleo lubrificante 100% sintético.

- Formulação especialmente desenvolvida para as modernas vans, pickups e VUCs movidos a diesel.
- Proteção extra contra o desgaste e a formação de depósitos e borras.
- Tecnologia de baixo teor de cinzas é compatível com os catalisadores e com os filtros particulares diesel (DPF), presentes nos veículos mais modernos.

Classificação: API SN, ACEA C2-16 e ACEA C3-16.

Atendimento: MB 229.31 e 229.52, GM dexos 2™.

 **Aprovação: MB-Approval 229.51.**



PREMIUM

Ipiranga F1 Master Sintético 5W40 SN 508

Óleo lubrificante 100% sintético.

- Desempenho em condições severas de uso.
- Ideal para o trânsito pesado.
- Performance extrema no controle sobre a formação de borra.

Classificação: API SN e ACEA A3/B4-16.



Aprovação: Volkswagen - VW 508.88 e VW 509.99.



PREMIUM

Ipiranga F1 Master Sintético 5W40 SN 502

Óleo lubrificante 100% sintético.

- Desempenho superior no controle sobre a formação de borra e espessamento do óleo.
- Maior proteção contra o desgaste visando à durabilidade do motor.

Classificação: API SN e ACEA A3/B4-16.

Atendimento: MB 229.3, Renault 0710, Porsche A40.



Aprovação: Volkswagen - VW 502.00 e VW 505.00.



Ipiranga F1 Master Performance 10W40 SN

Óleo lubrificante semissintético.

- Controle de oxidação e do espessamento do óleo.
- Maior proteção contra o desgaste visando à durabilidade do motor.

Classificação: API SN.



Ipiranga F1 Master Performance 10W30 SN

Óleo lubrificante semissintético.

- Melhor circulação do óleo pelas partes a serem lubrificadas.
- Maior aproveitamento da potência do motor.

Classificação: API SN/RC e ILSAC GF-5.

Atendimento: Chrysler MS-6395.



Ipiranga F1 Master Performance 15W40 SL

Óleo lubrificante semissintético.

- Superior proteção ao desgaste.
- Durabilidade do motor do seu veículo.

Classificação: API SL.



Ipiranga F1 Master Protection 20W50 SL

Óleo lubrificante mineral.

Classificação: API SL.

Graxas Ipiranga

Menos desgaste para você e seu veículo.



Junta Homocinética



IPIFLEX LI-COMP MOLY 2

Graxa à base de sabão de complexo de lítio do tipo múltipla aplicação, com óleo básico mineral e aditivos de extrema pressão, aditivo sólido (bissulfeto de molibdênio) e inibidores de oxidação e corrosão. Resistente à lavagem por água, estável ao trabalho e ótimo comportamento a altas temperaturas.

Classificação: NLGI 2. ASTM D4950: GC (Lubrificação de cubos de roda em serviço severo); LB (Lubrificação de chassis e juntas universais em serviço moderado ou severo); DIN 51502 - KP2N-10 e ISO 6743-09 - ISO-L-XBDEB2.

Graxa de Cubo de Roda



Ipiflex Li 2

Graxa à base de sabão de lítio do tipo múltipla aplicação com óleo básico mineral e inibidores de oxidação e corrosão. Apresenta propriedade de resistência à lavagem por água e estabilidade ao trabalho, sendo recomendada para lubrificação de equipamentos automotivos e industriais.

Classificação: NLGI 2. ASTM D4950: GB (Lubrificação de cubos de roda em serviço moderado); LA (Lubrificação de chassis e juntas universais em serviço leve e moderado); DIN 51502 - K2K-20 e ISO 6713-09 - ISO-L-XBCEA2. Recomendada por Mercedes-Benz do Brasil segundo a DBL 6804.00 - Classe MB 267 para a lubrificação de chassis, bombas d'água e juntas universais.



PREMIUM

Ipiflex Li EP 2

Graxa à base de sabão de lítio do tipo múltipla aplicação, com óleo básico mineral e aditivos de extrema pressão, antidesgaste e inibidores de oxidação e corrosão. Recomendada para lubrificação de equipamentos automotivos e industriais. Apresenta características de extrema pressão, boa resistência à lavagem por água e estabilidade ao trabalho.

Classificação: NLGI 2. ASTM D4950 - LB (Lubrificação de chassis e juntas universais em serviço moderado ou severo); DIN 51502 - KP2K-20 e ISO 6743-09: ISO-L-XBCEB 2.



PREMIUM

Ipiflex Li-Comp EP 2

Graxa à base de sabão de complexo de lítio do tipo múltipla aplicação, com óleo básico mineral, aditivos de extrema pressão e inibidores de oxidação e corrosão. Recomendada para lubrificação de equipamentos automotivos, agrícolas, marítimos e industriais. Apresenta elevada resistência à lavagem por água, excelente estabilidade ao trabalho e a altas temperaturas.

Classificação: NLGI 2. ASTM D4950: GC (Lubrificação de cubos de roda em serviço severo); LB (Lubrificação de chassis e juntas universais em serviço moderado ou severo); DIN 51502 - KP2N-20 e ISO 6743-09 - ISO-L-XBDEB2. Aprovada e recomendada por Mercedes-Benz do Brasil segundo a DBL 6804.50, para lubrificação de chassis, cubos de roda, bombas d'água e juntas.

Linha Complementar



Fluido de Freio

Ipiranga Fluido para Freios DOT 4

Fluido 100% sintético.

Destacam-se a resistência a altas temperaturas e compatibilidade deste fluido com os componentes e circuito de acionamento.

Classificação: DOT 4.

Atendimento: ABNT NBR 9292 Tipo 4, ISO 4925 Classe 4, SAE J 1704.



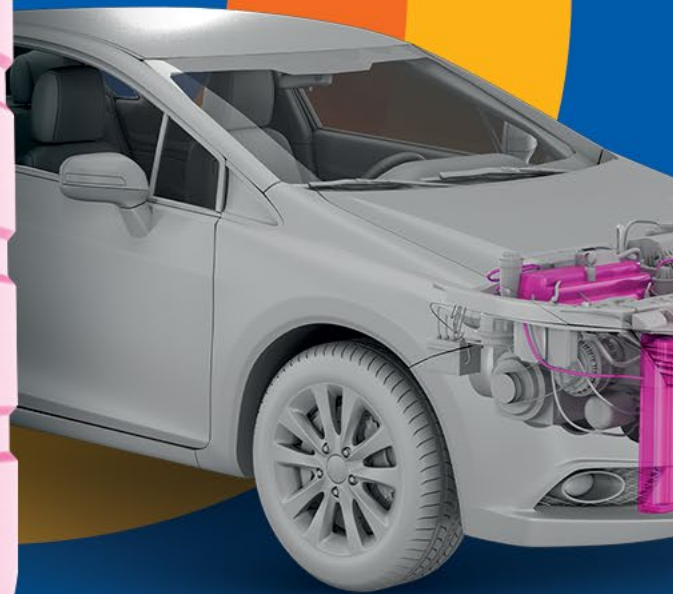
Ipiranga Fluido para Freios DOT 3

Fluido 100% sintético.

Recomendado para uso em sistemas de freios automotivos que equipam veículos nacionais ou importados. Suas propriedades garantem uma frenagem segura e suave, proporcionando segurança ao motorista.

Classificação: DOT 3.

Atendimento: ABNT NBR 9292 Tipo 3, ISO 4925 Classe 3, SAE J 1703.



**produto exclusivo
para o radiador
do seu carro**

**PRODUTO
BIO** 

Oriundos de fontes renováveis
que contribuem para a preservação
do meio ambiente.

IPIRANGA RADIADOR

Proteção completa para o seu motor



Cumprir as **normas dos principais órgãos reguladores**



Mantém o motor na **temperatura certa**



Maior vida útil do motor



Desenvolvido para **todos os modelos de carro de passeio**

Fluido de radiador orgânico

Aditivo para radiador sintético à base de glicerina de alta pureza que proporciona máxima proteção antiferrugem e anticongelante aos sistemas de arrefecimento de veículos de passeio e utilitários leves, nacionais ou importados.

Diluição: Pronto para uso.

Atendimento: NBR 14.261 TIPO C.

Desenvolvido por quem mais entende do setor automotivo.

 **Lubrificantes**



Direção Hidráulica

Ipiranga DH DEXRON II

Óleo lubrificante mineral.

Indicado para caixas de direção hidráulica.

Atendimento: Dexron IID.



Diferencial

Ipiranga Ultragear Premium 75W90

Óleo lubrificante 100% sintético.

Indicado para uso em diferenciais hipóides e caixas de câmbio de veículos de passeio, ônibus, caminhões, máquinas de terraplanagem e agrícolas para longos períodos de troca.

Classificação: API GL-5, SAE J2360.



Aprovação: MB-Aproval 235.31; ZF TE-ML 07A; ZF TE-ML 08; Detroit Diesel DFS93K219.03.



Ipiranga Ultragear GL-5 80W90

Óleo lubrificante mineral.

Formulado com óleos básicos e aditivos de alto padrão.
Indicado para uso em eixos e diferenciais.

Classificação: API GL-5.

Atendimento: ZF TE-ML 07A; ZF TE-ML 08.

Transmissão Mecânica



Ipiranga Ultragear OEM 80W

Óleo lubrificante mineral.

Desenvolvido para transmissões automotivas que necessitem de óleo tipo EP. Recomendado para caixas Mercedes-Benz, ZF e MAN.

Classificação: API GL-4.

Atendimento: VW TL 726 A e ZF TE-ML-17A.

 **Aprovação: Mercedes-Benz do Brasil - MB 235.1.**



Transmissão Automática

Ipiranga ATF Dexron III

Óleo lubrificante semissintético.

Indicado para transmissões automáticas e caixas de direção hidráulica.

Atendimento: Dexron III, Allison C-4, Allison TES-389.



Ipiranga ATF Dexron VI

Óleo lubrificante sintético.

Óleo de baixa viscosidade desenvolvido para uso em caixas de transmissão automática sequenciais de 6 ou mais velocidades das mais diversas montadoras de automóveis.

Atendimento: Dexron VI, Ford Mercon LV, M315 Type 1A LV, BMW Lifeguard 6 e Lifeguard 8, Aisin Warner AW-1, MB 236.12 / 236.14 / 236.15, Honda DW-1, Hyundai/Kia SP-IV, Mitsubishi SP-IV, Nissan Matic-S, Toyota Type WS, VW / Audi G 055 540 (A2), G 060 162 (A1, A2, A6).



Ipiranga ATF CVT

Óleo lubrificante sintético.

Indicado para transmissão automática continuamente variável (CVT – Continuously Variable Transmission) do tipo correia ou corrente que equipam os veículos de diversas montadoras, principalmente as asiáticas.

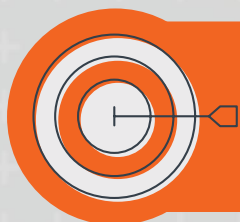
Atendimento: BMW Mini Cooper EZL 799, Dodge/Jeep NS-2 e CVTF +4, Honda HCF-2, Hyundai/Kia SP-CVT I e 9-111 CVT, Mitsubishi SP-III CVT, CVTF-JI e CVTF-J4, Nissan NS-2 e NS-3, Suzuki NS-2 e CVT GREEN I & 2, Toyota CVTF TC e CVTF FE. Demais atendimentos, consultar boletim técnico.

+PARCEIRO

Mais vantagens para o seu negócio*

O programa da **Ipiranga Lubrificantes** dá a **força que seu varejo precisa**. Com ele, você ganha sempre mais, tendo mais retorno do seu dinheiro!

Prepare-se para uma verdadeira parceria de sucesso!



Atingindo as sugestões de compras trimestrais de lubrificantes Ipiranga, você ganha pontos e pode trocar por produtos e vantagens.



+ retorno
para o seu dinheiro



+ produtos
para o seu varejo



+ benefícios
para o seu negócio



Faça parte também do +Parceiro*!

Fale com o seu vendedor e confira as regras para participar.

*O programa +Parceiro não é válido em postos Ipiranga.



A Ipiranga tá on!

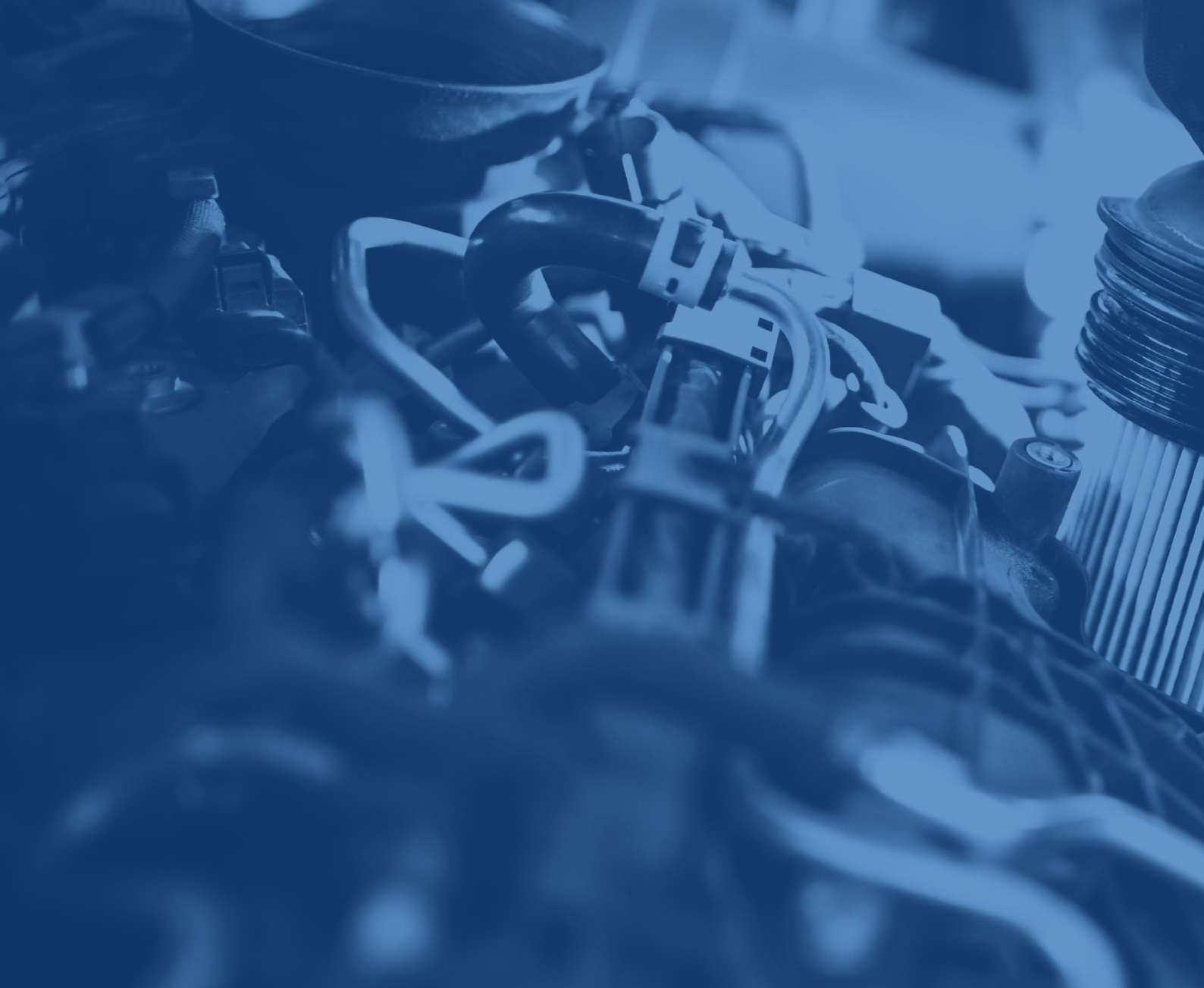
Presente nas principais redes sociais, a Ipiranga Lubrificantes posta semanalmente novidades, vídeos informativos sobre as linhas de produtos, dicas de aplicação e muito mais.

Acesse agora e utilize também estes conteúdos nas redes do seu Varejo para aumentar seus seguidores e as suas vendas:

 [/ipirangaoficial](#)

 [/ipiranga](#)

 ipiranga.com.br/lubrificantes



**Troca completa
é só com**



Ipiranga e ***Tecfil***[®]



Ipiranga e **Tecfil**[®]

Parceria que faz a diferença na vida do seu motor

A Ipiranga Lubrificantes e a Tecfil possuem uma parceria de longa data, que proporciona aos veículos uma troca de óleo eficiente e completa.



O Futuro é Tecfil!

Todos os produtos Tecfil são testados e aprovados em laboratórios especializados. Além disso, a Tecfil exporta suas inovadoras soluções em filtragem para mais de 60 países, sendo líder do segmento com:



Maior fábrica de filtros da América Latina



Marca original de filtros das principais montadoras do país



Fabricante de filtros automotivos desde 1953



A marca de filtros mais lembrada e comprada pelos mecânicos



Capacidade produtiva de 9 milhões de filtros por mês



As principais certificações exigidas pelo mercado

Garantia de qualidade e tecnologia em filtros automotivos



Filtro de óleo: Elimina as impurezas garantindo maior vida útil e proteção para o motor do veículo.



Filtro de ar: Retém impurezas do ar externo, garantindo melhor desempenho para o motor do veículo.



Filtro de combustível: Impede que impurezas do combustível cheguem ao sistema de injeção e carburação, garantindo maior vida ao sistema.



Filtro de cabine: Purifica e retém impurezas que entram no veículo, garantindo mais saúde para todos os ocupantes.



Acesse o catálogo completo e conheça todas as soluções Tecfil

Lubrificantes

**Conheça todos
os produtos
Ipiranga Lubrificantes**



/ipirangaoficial



/ipiranga



ipiranga.com.br/lubrificantes